

GREEN – ACTION 5 – PROTÉGER ET AMÉLIORER LA QUALITÉ DES ÉCOSYSTÈMES AGRICOLES PYRÉNÉENS

CAHIER DES PRATIQUES POUR LE TRAITEMENT AU ROULEAU BRISE-FOUGÈRES (RBF)

Contacts

Rédacteur : Juan Pablo Rodriguez (jp.rodriguez@parc-pyrenees-ariegeoises.fr)
Personnes référentes :
Gaëlle Fedrigo (g.fedrigo@parc-pyrenees-ariegeoises.fr)
Camille Fleury (c.fleury@parc-pyrenees-ariegeoises.fr)
Tel : 05 61 02 71 69

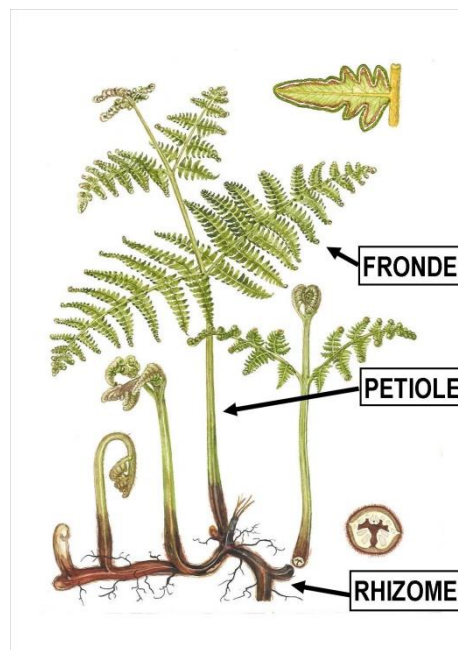
Plateau d'Ajéou, Ercé, année 2019

La fougère aigle, une menace pour les prairies naturelles

La fougère aigle (*Pteridium aquilinum*, L.) affectionne les sols acides et profonds, où elle peut développer ses rhizomes, tiges souterraines qui lui servent de réservoirs de nutriments. Ses frondes, visibles dès le printemps, présentent un développement rapide et peuvent atteindre facilement plus de 2 mètres. À l'automne elles fanent et finissent par disparaître, pour céder la place aux repousses de la saison suivante.

Ces caractéristiques font de la fougère aigle une espèce très compétitive, qui prend rapidement le dessus sur la végétation environnante et ferme les milieux, évitant le développement d'autres espèces pendant la belle saison.

En estive de basse altitude, elle peut être la cause d'une perte de surface pastorale et les moyens de lutte traditionnels, tel le fauchage ou le broyage, demandent une grande charge de travail pour être efficaces (plusieurs coupes par an) et présentent des risques importants de casse sur des terrains avec des cailloux. De plus, la fauche ou le brûlage de la fougère n'affecte pas ses rhizomes profonds, voire stimulent la repousse.



Le Rouleau Brise Fougères (RBF), une nouvelle technique de lutte

Le SMPNR des Pyrénées Ariégeoises s'est doté, dans le contexte du programme GREEN, d'un RBF spécialement conçu et fabriqué pour s'adapter aux conditions locales de travail sur des secteurs à fougère mécanisables. Le but est de tester cet outil et sa pertinence dans le contexte agricole du Parc.

Le Rouleau casse les tiges des fougères sans les couper. De cette façon, les rhizomes de la plante s'épuisent en essayant de nourrir les frondes blessées, plutôt que d'en constituer de nouvelles.

Le principal avantage de cet outil est sa capacité à travailler sur des terrains accidentés, contrairement à d'autres outils, comme le giro-broyeur. En effet, il est solide et articulé pour s'adapter aux passages caillouteux et intègre la possibilité d'ajouter des poids sur les côtés afin de le rendre opérationnel dans les terrains à forte pente. Enfin, il est de facile entretien et sa robustesse minimise les réparations.

Ce nouvel outil constitue une piste des plus encourageantes pour la lutte contre la fougère aigle, compte tenu des retours suite aux différentes expérimentations réalisées sur d'autres territoires (Bretagne, Gironde, Seine-Maritime, Royaume Uni).

Préconisations d'utilisation¹ :

- **Premier passage** : à partir de l'apparition de la troisième paire de frondes (aux mois de juin ou juillet, en fonction de l'exposition et des conditions climatiques).
- **Deuxième passage** : courant août si une repousse est observée après un épisode pluvieux.

D'un commun accord, le SMPNR des Pyrénées Ariégeoises et M. Cau de l'EARL d'Anet ont convenu que ce dernier fera des essais sous les trois modalités suivantes :

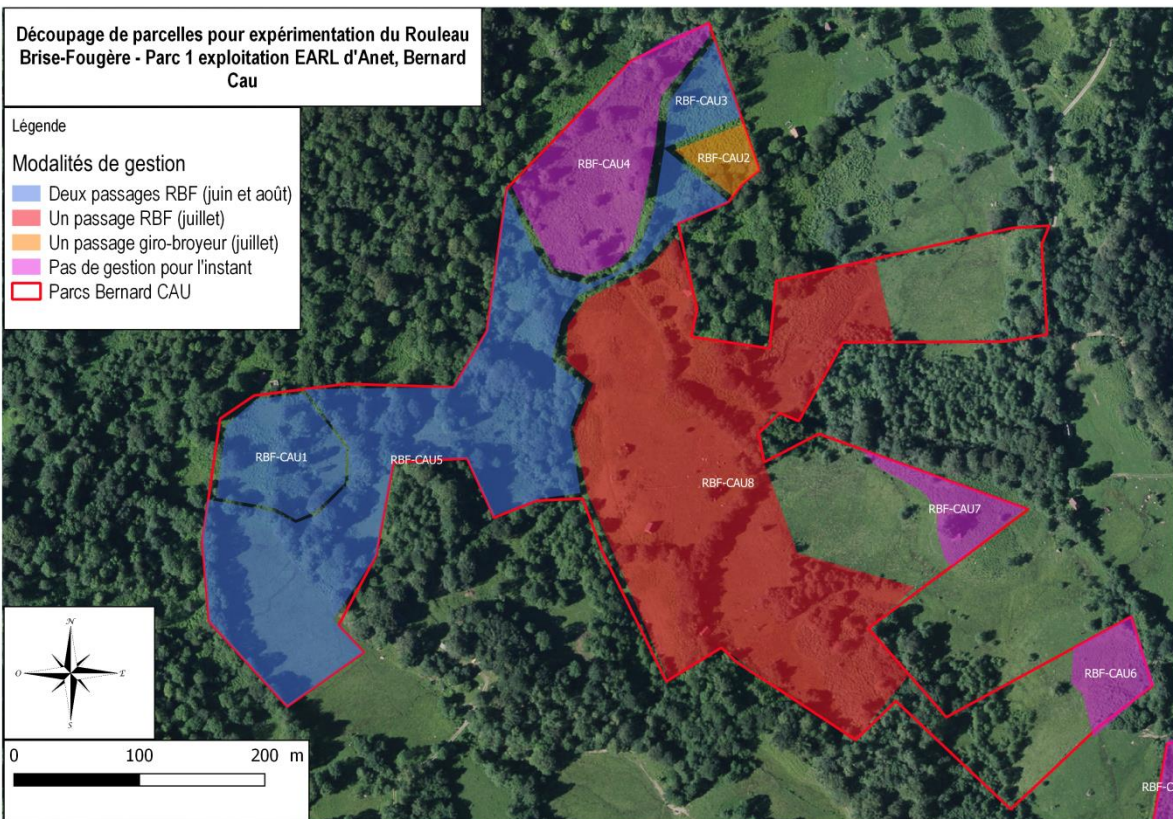
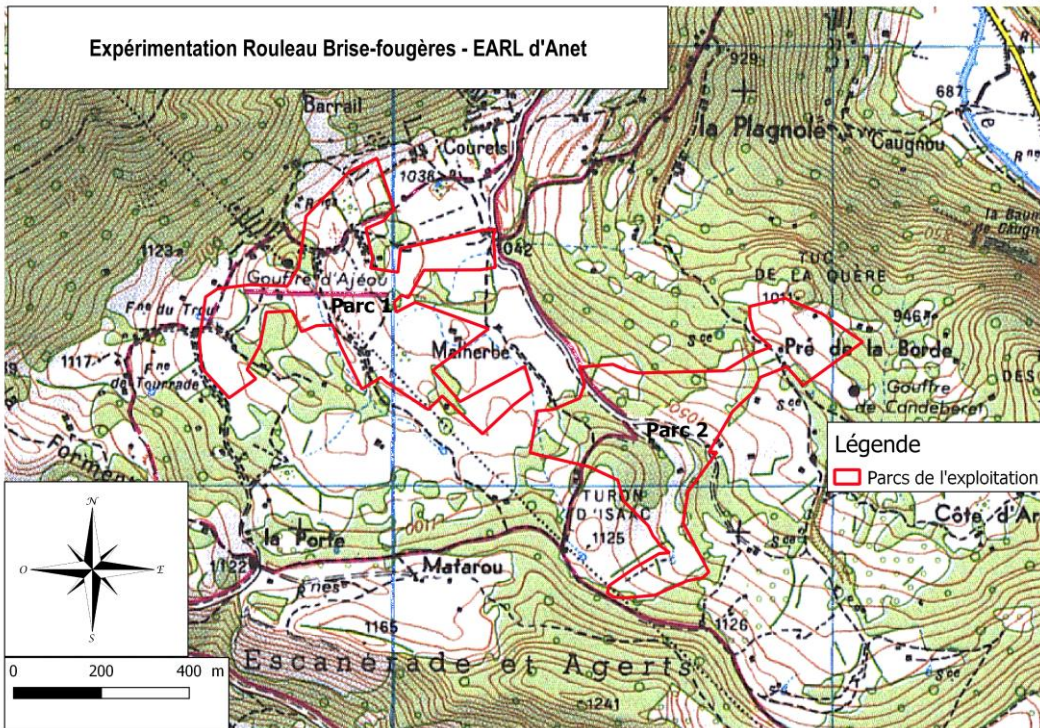
- Roulage 1 : Un seul passage du Rouleau Brise-Fougères en fin de croissance de la fougère (dernière crosse presque déroulée). La seule parcelle concernée par cette méthode est la parcelle RBF-CAU8 (voir carte ci-après).
- Roulage 2 : Deux passages du Rouleau-Brise Fougères, l'un intervenant dans la deuxième quinzaine de juin et le deuxième pendant le mois d'août, en fonction de la repousse. Les parcelles concernées par cette méthode sont les parcelles RBF-CAU1, RBF-CAU3 et RBF-CAU5.
- Broyage : Un seul passage de Giro broyeur en fin de croissance de la fougère (dernière crosse presque déroulée). La seule parcelle concernée par cette méthode est la parcelle RBF-CAU2.

Toutes ces parcelles ont déjà été traitées courant 2018. M. CAU a identifié trois fougeraies qui ne sont pas accessibles pour le tracteur (RBF-CAU4, RBF-CAU6 et RBF-CAU7) mais qui pourront être intégrées aux tests pendant les années à venir, en fonction des solutions trouvées à ces problèmes d'accès.

Modalité de gestion	Juin		Juillet		Août		Septembre	
	1-15	16-30	1-15	16-31	1-15	16-31	1-15	16-30
Roulage 1			Roulage (dernière crosse presque déroulée)					
Roulage 2		1 ^{er} roulage			2 ^{ème} roulage			
Broyage			Broyage courant juillet (dernière crosse presque déroulée)					

M. Cau réalisera un suivi de ces parcelles à l'aide du **cahier d'enregistrement** ci-après afin de remettre ces informations au personnel du SMPNR des Pyrénées Ariégeoises. Les informations ainsi recueillies serviront au suivi technique de ces expérimentations. En outre, le cahier d'enregistrement pourra être utile à M. Cau pour faire le suivi de ces propres interventions d'entretien.

¹ Ces préconisations seront à adapter, le cas échéant, en fonction des retours du terrain.



Cahier d'enregistrement – EARL d'Anet

Année :

Tracteur utilisé	
Marque et modèle	
Puissance	

Parcelle	Date du passage	Météo	Vitesse de passage	Hauteur moyenne des fougères avant passage	Recouvrement de la fougère (cocher la case qui correspond)		Hauteur des fougères non écrasées ²	Observations : stade d'avancement de la fougère, passage de giro-broyeur, inconvénients matériels, etc.
					0-25 %	25-50%		
					0-25 %			
					25-50%			
					50-75%			
					75-100%			
					0-25 %			
					25-50%			
					50-75%			
					75-100%			
					0-25 %			
					25-50%			
					50-75%			
					75-100%			
					0-25 %			
					25-50%			
					50-75%			
					75-100%			

Evolution des parcelles par rapport aux années précédentes

Remplir ici les remarques concernant le comportement des repousses de la végétation à l'issue des différents passages des rouleaux : Quelle est la qualité de l'herbe qui pousse entre les fougères ? Y-a-t-il des repousses d'autres indésirables (ronces, ligneux, etc.) ? ...

² Il s'agit ici d'estimer la hauteur des fougères des zones trop chaotiques (présence de gros cailloux, bandes en bordure de la parcelle, etc.) sur lesquelles le rouleau n'est pas utilisé Cette donnée fera office de témoin.

Cahier d'enregistrement – EARL d'Anet

Année :

Tracteur utilisé	
Marque et modèle	
Puissance	

Parcelle	Date du passage	Météo	Vitesse de passage	Hauteur moyenne des fougères avant passage	Recouvrement de la fougère (cocher la case qui correspond)		Hauteur des fougères non écrasées ³	Observations : stade d'avancement de la fougère, passage de giro-broyeur, inconvénients matériels, etc.
					0-25 %	25-50%		
					0-25 %			
					25-50%			
					50-75%			
					75-100%			
					0-25 %			
					25-50%			
					50-75%			
					75-100%			
					0-25 %			
					25-50%			
					50-75%			
					75-100%			
					0-25 %			
					25-50%			
					50-75%			
					75-100%			
					0-25 %			
					25-50%			
					50-75%			
					75-100%			
					0-25 %			
					25-50%			
					50-75%			
					75-100%			

Evolution des parcelles par rapport aux années précédentes

Remplir ici les remarques concernant le comportement des repousses de la végétation à l'issue des différents passages des rouleaux : Quelle est la qualité de l'herbe qui pousse entre les fougères ? Y-a-t-il des repousses d'autres indésirables (ronces, ligneux, etc.) ? ...

³ Il s'agit ici d'estimer la hauteur des fougères des zones trop chaotiques (présence de gros cailloux, bandes en bordure de la parcelle, etc.) sur lesquelles le rouleau n'est pas utilisé Cette donnée fera office de témoin.

Cahier d'enregistrement – EARL d'Anet

Année :

Tracteur utilisé	
Marque et modèle	
Puissance	

Parcelle	Date du passage	Météo	Vitesse de passage	Hauteur moyenne des fougères avant passage	Recouvrement de la fougère (cocher la case qui correspond)		Hauteur des fougères non écrasées ⁴	Observations : stade d'avancement de la fougère, passage de giro-broyeur, inconvénients matériels, etc.
					0-25 %	25-50%		
					0-25 %			
					25-50%			
					50-75%			
					75-100%			
					0-25 %			
					25-50%			
					50-75%			
					75-100%			
					0-25 %			
					25-50%			
					50-75%			
					75-100%			
					0-25 %			
					25-50%			
					50-75%			
					75-100%			
					0-25 %			
					25-50%			
					50-75%			
					75-100%			
					0-25 %			
					25-50%			
					50-75%			
					75-100%			

Evolution des parcelles par rapport aux années précédentes

Remplir ici les remarques concernant le comportement des repousses de la végétation à l'issue des différents passages des rouleaux : Quelle est la qualité de l'herbe qui pousse entre les fougères ? Y-a-t-il des repousses d'autres indésirables (ronces, ligneux, etc.) ? ...

⁴ Il s'agit ici d'estimer la hauteur des fougères des zones trop chaotiques (présence de gros cailloux, bandes en bordure de la parcelle, etc.) sur lesquelles le rouleau n'est pas utilisé Cette donnée fera office de témoin.

Cahier d'enregistrement – EARL d'Anet

Année :

Tracteur utilisé	
Marque et modèle	
Puissance	

Parcelle	Date du passage	Météo	Vitesse de passage	Hauteur moyenne des fougères avant passage	Recouvrement de la fougère (cocher la case qui correspond)		Hauteur des fougères non écrasées ⁵	Observations : stade d'avancement de la fougère, passage de giro-broyeur, inconvénients matériels, etc.
					0-25 %	25-50%		
					0-25 %			
					25-50%			
					50-75%			
					75-100%			
					0-25 %			
					25-50%			
					50-75%			
					75-100%			
					0-25 %			
					25-50%			
					50-75%			
					75-100%			
					0-25 %			
					25-50%			
					50-75%			
					75-100%			

Evolution des parcelles par rapport aux années précédentes

Remplir ici les remarques concernant le comportement des repousses de la végétation à l'issue des différents passages des rouleaux : Quelle est la qualité de l'herbe qui pousse entre les fougères ? Y-a-t-il des repousses d'autres indésirables (ronces, ligneux, etc.) ? ...

⁵ Il s'agit ici d'estimer la hauteur des fougères des zones trop chaotiques (présence de gros cailloux, bandes en bordure de la parcelle, etc.) sur lesquelles le rouleau n'est pas utilisé Cette donnée fera office de témoin.

Cahier d'enregistrement – EARL d'Anet

Année :

Tracteur utilisé	
Marque et modèle	
Puissance	

Parcelle	Date du passage	Météo	Vitesse de passage	Hauteur moyenne des fougères avant passage	Recouvrement de la fougère (cocher la case qui correspond)		Hauteur des fougères non écrasées ⁶	Observations : stade d'avancement de la fougère, passage de giro-broyeur, inconvénients matériels, etc.
					0-25 %	25-50%		
					0-25 %			
					25-50%			
					50-75%			
					75-100%			
					0-25 %			
					25-50%			
					50-75%			
					75-100%			
					0-25 %			
					25-50%			
					50-75%			
					75-100%			
					0-25 %			
					25-50%			
					50-75%			
					75-100%			

Evolution des parcelles par rapport aux années précédentes

Remplir ici les remarques concernant le comportement des repousses de la végétation à l'issue des différents passages des rouleaux : Quelle est la qualité de l'herbe qui pousse entre les fougères ? Y-a-t-il des repousses d'autres indésirables (ronces, ligneux, etc.) ? ...

⁶ Il s'agit ici d'estimer la hauteur des fougères des zones trop chaotiques (présence de gros cailloux, bandes en bordure de la parcelle, etc.) sur lesquelles le rouleau n'est pas utilisé Cette donnée fera office de témoin.

Cahier d'enregistrement – EARL d'Anet

Année :

Tracteur utilisé	
Marque et modèle	
Puissance	

Parcelle	Date du passage	Météo	Vitesse de passage	Hauteur moyenne des fougères avant passage	Recouvrement de la fougère (cocher la case qui correspond)		Hauteur des fougères non écrasées ⁷	Observations : stade d'avancement de la fougère, passage de giro-broyeur, inconvénients matériels, etc.
					0-25 %	25-50%		
					0-25 %			
					25-50%			
					50-75%			
					75-100%			
					0-25 %			
					25-50%			
					50-75%			
					75-100%			
					0-25 %			
					25-50%			
					50-75%			
					75-100%			
					0-25 %			
					25-50%			
					50-75%			
					75-100%			
					0-25 %			
					25-50%			
					50-75%			
					75-100%			
					0-25 %			
					25-50%			
					50-75%			
					75-100%			

Evolution des parcelles par rapport aux années précédentes

Remplir ici les remarques concernant le comportement des repousses de la végétation à l'issue des différents passages des rouleaux : Quelle est la qualité de l'herbe qui pousse entre les fougères ? Y-a-t-il des repousses d'autres indésirables (ronces, ligneux, etc.) ? ...

⁷ Il s'agit ici d'estimer la hauteur des fougères des zones trop chaotiques (présence de gros cailloux, bandes en bordure de la parcelle, etc.) sur lesquelles le rouleau n'est pas utilisé Cette donnée fera office de témoin.